

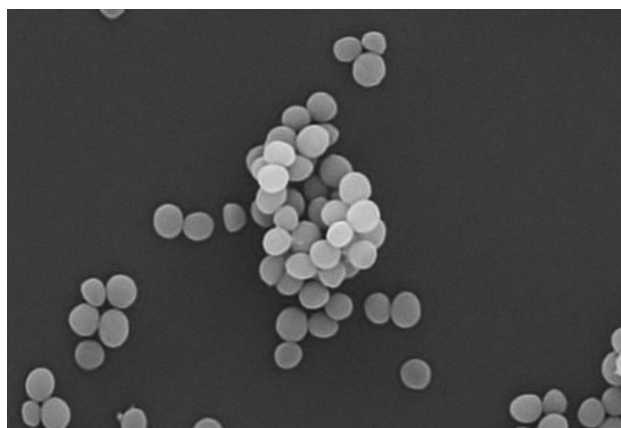


<世界初> 桃谷順天館×オーミケンシ
悪玉菌を抑え美肌菌の割合を増やす繊維を共同開発
～スキnfローラをデザイン※し、「潤う美肌」へ導く～

※スキnfローラをデザイン: 悪玉菌と美肌菌(善玉菌)のバランスを整える
創業から132年、美と健康を追求しつづけてきた株式会社桃谷順天館(本社:大阪市中央区、代表取締役社長:桃谷誠一郎)は、創業100年の繊維メーカーオーミケンシ株式会社と、悪玉菌を抑え、美肌菌(善玉菌)の割合を増やす繊維を共同開発。弊社独自の美肌成分「フローラコントローラーFC161」の繊維練り込みは今までに無く、肌トラブルのない美しく潤いのある肌へ導いてくれます。



共同開発したスキnfローラをデザインする繊維



美肌菌(開発した繊維により増やすことができる)

※画像提供: 大阪産業技術研究所・永尾寿浩博士

●スキnfローラとは?

“フローラ”といえば腸内フローラに代表される“細菌叢”を言い、健康や美容面で大きな注目をあびております。実は、肌にもフローラは存在しており、200種以上の皮膚常在菌が存在します。皮膚常在菌は、肌細胞と相互に作用し、美肌菌(善玉菌)や悪玉菌、日和見菌(条件によって悪にも善にもなり得る)から成り立ち、互いにバランスを保ちながら存在しています。この皮膚常在菌叢をスキnfローラといい、肌のコンディションと密接な関わりを持ちます。このバランスが悪玉優位に崩れると皮膚トラブルの原因になり、アトピー性皮膚炎の患者はスキnfローラのバランスが崩れていることが近年明らかになってきました。

●スキnfローラをデザインする成分「フローラコントローラーFC161」を繊維へ

悪玉菌を抑え、美肌菌(善玉菌)の割合を増やす、弊社独自の美肌成分「フローラコントローラーFC161」を開発。また、繊維の風合い保持の面から、高配合で繊維に付与することが不向きとされていましたが、共同研究によりこの度繊維へ練り込むことに成功致しました。(特許出願中)

スキnfローラをデザインする技術を提供し、肌本来の力を高め、健康的な美肌づくりを、新しい美容の切り口からサポート致します。

●本件に対するお問い合わせ先●

株式会社桃谷順天館 広報担当 中田
(gsuite_communication@e-cosmetics.co.jp)

TEL.06-6767-1444 / 090-3713-1885

FAX.06-6765-5901

●美肌菌(善玉菌)を増やし、悪玉菌を抑え、スキnfローラをデザインすることが大切

皮膚常在菌叢(スキnfローラ)の代表として、アクネ菌、表皮ブドウ球菌、黄色ブドウ球菌などが挙げられ、これらのスキnfローラがバランスを保ちながら肌上に存在しています。

表皮ブドウ球菌(善玉菌=美肌菌代表)

肌に潤いを与える / バリア機能を高める ⇒肌に重要な役割！

黄色ブドウ球菌(悪玉菌代表)

ニキビの原因となる / 肌荒れの原因となる ⇒皮膚トラブルの原因に！

これまで、肌の美しさのためには殺菌など「菌を排除すること」が良いことだと考えられてきました。しかし、全ての菌を排除することは、美肌菌(善玉菌)をも排除することになります。そこで、弊社は菌との「共存」が重要であると考え、スキnfローラをデザインする研究を進めてきました。近年の美肌研究では、スキnfローラの中でも美肌菌(善玉菌)を増やしシワやくすみの原因となる乾燥を防ぎ、日和見菌や悪玉菌をコントロールする事で肌荒れやニキビを抑えることができると分かりました。

●実験結果

【美肌菌(善玉菌)と悪玉菌のバランス試験】

「フローラコントローラーFC161」有効成分を練り込んだ布と、練り込んでいない布に対し、美肌菌(善玉菌)と悪玉菌のバランス評価試験を実施。表皮ブドウ球菌と黄色ブドウ球菌を布にそれぞれ接種し、18時間後の菌の存在比を比較したところ黄色ブドウ球菌が10.1%であったのに対し、美肌菌(善玉菌)である表皮ブドウ球菌は89.9%と優位になりました。

抗菌力試験結果

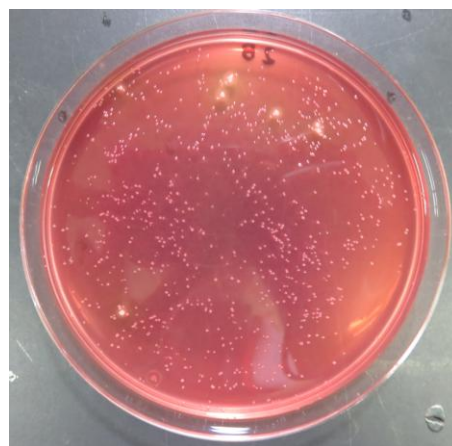
18h 後	悪玉菌 %	美肌菌 %
FC161 無配合	41.1	58.9
FC161 配合	10.1	89.9

※FC161=フローラコントローラーFC161



FC161 無配合

FC161 が無配合であると、美肌菌(善玉菌)と悪玉菌のバランスでは、悪玉菌が優位に立つ。写真に見える粒は黄色ブドウ球菌。

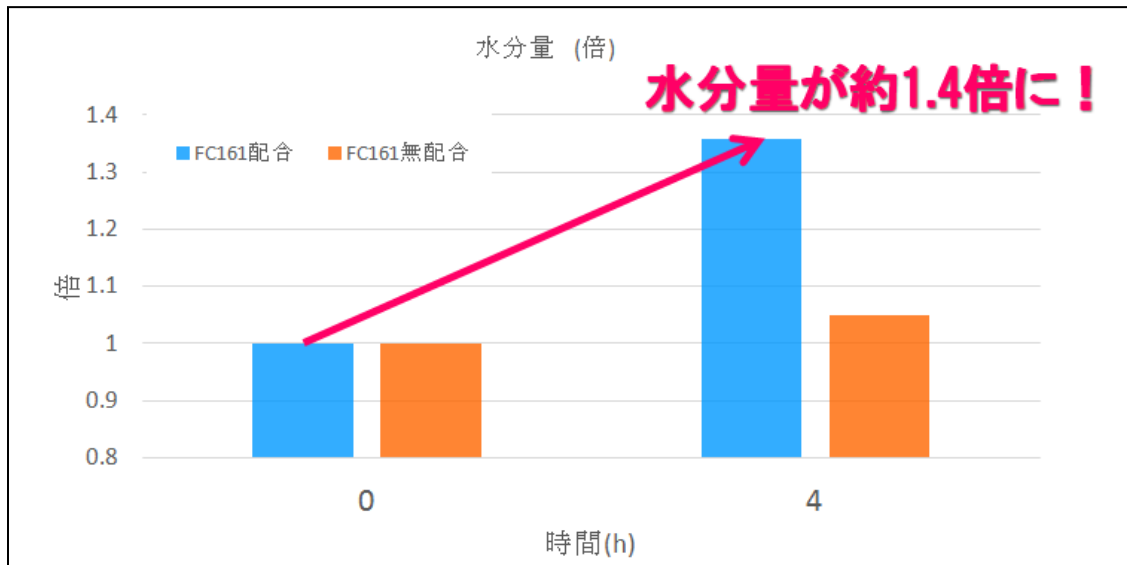


FC161 配合

FC161 が配合されていることでバランスが変化。美肌菌(善玉菌)が優位に立ち、悪玉菌が抑えられている。決して悪玉菌が無くなった訳ではなくバランスが変化することで、美肌菌が活発になる。

【潤い効果試験】

「フローラコントローラーFC161」有効成分を練り込んだ布と、練り込んでいない布を肌に貼付し、4時間後、肌の水分量を検証。有効成分を練り込んだ布を貼付した肌は、そうでないものに比べ、水分量が約 1.4 倍となりました。(温度と湿度を一定に保つことのできる「恒温恒湿室」にて実験を実施)



潤い効果試験結果

●今後の展開

スキんフローラをデザインするこの繊維は、肌着、マスク、寝巻、洋服等・・・肌トラブルがなく潤いのある美しい肌へ導く、あらゆる製品になり得ます。

今後、肌に触れるものをはじめとし、様々な製品展開が期待できます。



展開イメージ

●オーミケンシ株式会社

1917年創業、今年100周年を迎えた歴史ある繊維の総合メーカー。

レーヨン綿から各種紡績糸、ニット生地、織物、不織布、そして最終製品に至るまで幅広く事業展開しています。

また、不動産賃貸事業、FAソフト開発、住宅建設、園芸事業、基礎化粧品の販売まで事業の多角化にも積極的に取り組んでいます。

【本社所在地】大阪市中央区瓦町2-5-14

【代表者】代表取締役社長 石原美秀

【設立】1917(大正6)年8月13日

【資本金】32億5百万円



本社ビル



加古川工場



工場 紡糸工程



ワタ乾燥工程

●展示会リーフレット



これから、
人と暮らしと地球への
やさしさを大切に
未来へと続く夢を
紡いでいきます。

おかげさまで
オーミケンシは
創業100周年を
迎えました。

オーミケンシ
感謝を込めて
100th
SINCE 1917

ご案内

平成29年 金秋

オーミケンシ株式会社

取締役社長 石原 美秀

拝啓

時下ますますご繁栄のことお慶び申し上げます。
平素は格別のご高配を賜り、厚く御礼申し上げます。

オーミケンシは今年、創業100周年を迎えました。
これも偏に、皆さまの永年のご支援・ご愛顧の賜物と心より感謝しております。
オーミケンシの企業理念として、人と地球に優しい環境とゆとりある生活を演出する企業を目指し、
邁進してまいりました。先達の築いてきた技術を発展させ、次の100周年に向かって進み続ける思いを込め、
この度、記念展示会を開催する運びとなりました。
当社100年の歩みと、新たな素材と、加工技術による商品をご紹介しますので、
ご来場を心よりお待ちしております。

敬具

OSAKA 大阪

11/28 (火)

10:00-17:00

11/29 (水)

10:00-17:00



本町オーミビル
2Fショールーム
〒541-8541
大阪市中央区瓦町2-5-14
TEL.06-6205-7160

TOKYO 東京

12/5 (火)

10:00-17:00

12/6 (水)

10:00-16:00



綿商会館 4F

〒103-0006
東京都中央区日本橋富沢町8-10
TEL 03-5550-3711

- 都営新宿線「馬喰横山」駅
A3 出口 徒歩 5分
- 東京メトロ日比谷線・
都営浅草線「人形町」駅
A4 出口 徒歩 5分



<会社概要>

桃谷順天館グループは、1885年(明治18年)に創業してから美と健康を追求してきました。

「Thinking Forward for Beauty ～美しさの未来を夢見て～」をグループスローガンに掲げ、4社からなるグループ経営を行っています。

「こころ彩る美肌創りを通じて人々の幸せに貢献します」を企業理念とし、永い歴史とともに培った技術力と品質力をさらに進化させ、国内外で包括的に『美』を提供する企業グループを目指し、企業活動を続けています。

■株式会社 桃谷順天館 <http://www.e-cosmetics.co.jp/>

【本 社 所 在 地】大阪市中央区上町 1-4-1

【岡山工場所在地】岡山県和気郡和気町米澤 629 番 1 号

【創 業】1885年6月

【資 本 金】9900万円

【事 業 内 容】化粧品等の製造・販売および輸出入

【代表取締役社長】桃谷 誠一郎

■株式会社 明色化粧品 <http://www.meishoku.co.jp/>

【創 業】1993年12月

【資 本 金】1000万円

【事 業 内 容】化粧品等の販売

【代表取締役社長】桃谷 誠一郎

■株式会社 コスメテックジャパン <http://www.cosmetecjapan.com/>

【創 業】1993年12月

【資 本 金】1000万円

【事 業 内 容】化粧品等の製造・販売／OEM事業

【代表取締役 CEO】藤本 謙介

■上海桃谷順天館化粧品商貿有限公司 <http://www.e-cosmetics.cn/>

【創 業】2007年11月

【資 本 金】4000万円

【事 業 内 容】化粧品等の輸出入・販売

【董事 兼 総経理】服部 学