

肌が生まれ変わる28日間で使い切る、3ステップ美肌プログラム

「RF28 三つの雫」トライアルキットがパッケージリニューアル！  
2021年7月20日(火)発売開始！！

創業以来136年に渡って美肌作りに貢献する、株式会社 桃谷順天館（本社・大阪市中央区、代表取締役社長・桃谷誠一郎）のスキンケアブランド『RF28（アールエフニジュウハチ）』は、今年で12周年を迎える28日間の美肌育成プログラム「三つの雫」のトライアルキット（約7日分）のパッケージデザインをリニューアルいたします。

「RF28 三つの雫」は、肌の生まれ変わるリズムに着目して生まれた、28日間のスキンケアプログラム。「均す（角質ケア化粧水）・蒔く（美容液）・巡らす（保湿化粧水）」の3ステップで、季節の変わり目やストレスなどの様々な要因により繰り返す大人のゆらぎの原因に根本からアプローチして、自らうるおい輝く澄みきった素肌を育みます。

今回パッケージをリニューアルする「三つの雫 トライアルキット」は、3ステップケアを約7日間じっくりお試しいただけるトライアルキット。リニューアルの際には、より3ステップケアが一目でわかるデザインにこだわりました。

本商品は、RF28 公式通販サイト <https://www.rf28.com/>にて7月20日（火）より販売いたします。

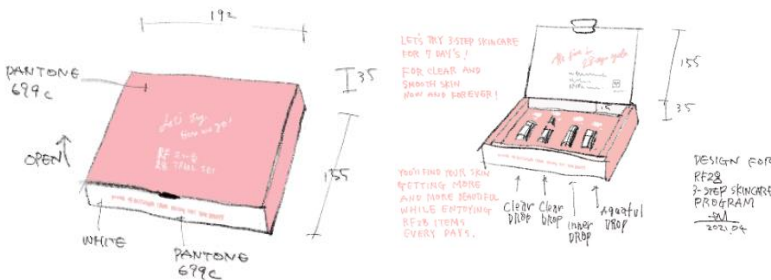


RF28 三つの雫 トライアルキット  
価格：1,650円（税込）

- ・RF28 クリアドロップ（普通・混合肌用）  
＜角質ケア化粧水＞粉末部0.6g 溶液部20mL
- ・RF28 インナードロップ＜美容液＞ 12.5mL
- ・RF28 アクアフルドロップ＜保湿化粧水＞ 25mL
- ・オリジナルコットン 32枚



【ドローイングイメージ】



【パッケージ変更のポイント】

RF28ブランドを代表する「三つの雫」の「均す・蒔く・巡らす」という3ステップを、より視覚的にわかりやすくご理解いただけるようパッケージをリニューアル。デザインにあたっては、社内のデザイナーがブランドカラーをメインに、使うのが楽しみになるよう心をこめてデザインいたしました。

「三つの雫」は、肌が生まれ変わる理想的なリズム28日に寄り添い、生まれたばかりの肌を健やかに育む環境を整えることで、肌を根本から立て直す28日間のスキンケアプログラムです。

古い角質を取り除き肌の土台をやわらかく均していく「角質ケア化粧水」、たっぷりの美容の種を蒔く「美容液」、うるおいをすみずみまで巡らせ満たす「保湿化粧水」の3つのステップを一箱に詰め込み、適量を正しい順番で毎日ご使用いただくことで、美肌リズムを整えながら繰り返す大人のゆらぎにアプローチ。自らの力でうるおい輝くことができる強い素肌を育みます。



**STEP 1** なら均す  
Clear DROP

不要な角質だけをやさしくオフする。

RF28 クリアドロップ  
＜角質ケア化粧水＞

**STEP 2** ま蒔く  
Inner DROP

美容成分をダイレクトに届ける。

RF28 インナードロップ  
＜美容液＞

**STEP 3** めぐ巡らす  
Aquafull DROP

うるおいを増やし、ためこみ、巡らせる。

RF28 アクアフルドロップ  
＜保湿化粧水＞

リピート率87%※！続けるほどに、透明感のあるクリアな素肌へ。

※2019年3月調べ 「三つの雫」定期お届け便継続率

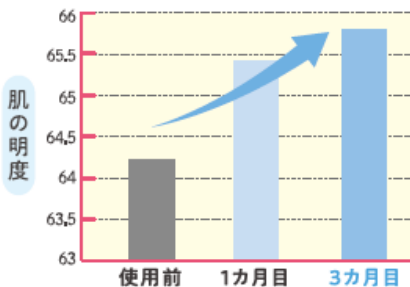
## ＼ 続けるほどに、肌で実感！ / 三つの雫で、肌が変わった！

試験方法

三つの雫(2+)を使用法に沿って  
3ヵ月連続使用し、使用前・使用後の肌を測定

### 肌の明るさがグンッとUP↑

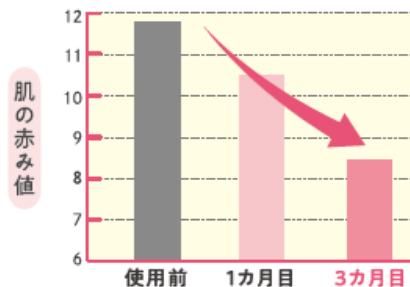
[肌の明るさの検証]



1ヵ月で、  
肌の明るさが  
アップ!

### 肌の赤みがどんどんダウン!

[肌の赤みの検証]



使い続けることで、  
どんどん  
赤みが減少!

# STEP 1 <sup>なら</sup>均す

Clear DROP クリアドロップ <角質ケア化粧水>

天然酵素のパワーで、  
不要な角質だけをやさしくオフ。

肌のリズムが乱れることで古い角質がはがれ落ちずに残ると、くすみやゴワつきなどのトラブルを引き起こします。クリアドロップは、枯草菌から得られるタンパク質分解酵素「天然酵素プロテアーゼ」を配合した角質ケア化粧水。古い角質だけを分解するプロテアーゼの特性を活かし、こする・はがすなどの肌に物理的な負担をかけることなく、肌のリズムを整えながら生まれたてのクリアな素肌へ導きます。

季節や肌状態に合わせて、  
自分に合ったタイプを  
お選びいただけます。

- 1+ 敏感・乾燥肌用
- 2+ 普通・混合肌用
- 3+ 脂性肌用



RF28 クリアドロップ  
(角質ケア化粧水)

通常：溶液部 80mL 粉末部 4本  
トライアル：溶液部 20mL 粉末部 1本  
(トライアルは普通肌用をご用意しています。)

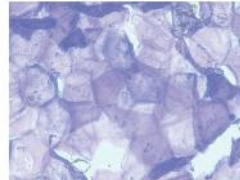
## 1週間に1瓶、使う直前に 混ぜるフレッシュ製法

天然酵素「プロテアーゼ」は水に触れることで活動をはじめ、徐々に働きが弱まります。クリアドロップはその特性を活かし、使う直前に酵素の粉末と溶液を混ぜる2剤式を採用。新鮮な天然酵素のパワーを、毎日肌でご実感いただけます。

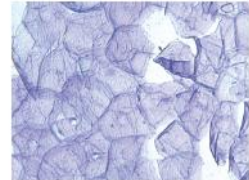


積み重なった角質をしっかりオフ!

角層の重なりが目立つ肌



使い続けることで  
角層の重なりが無くなっています。



クリア  
ドロップを  
つけると...

※観察しやすいように古い角質を青紫に染めています。

## ご使用方法

### お手入れの前に

酵素粉末に溶液を入れて  
クリアドロップを作ります。



- 1 粉末部のフタを開け、  
溶液を指定のラインまで入れます。  
※溶液が余った場合は捨ててください



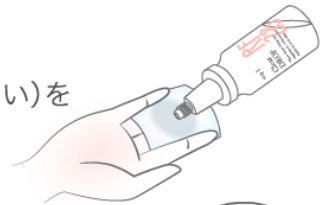
- 2 とんがりキャップをしっかり閉め、  
横向きに振って混ぜます。  
※粉末は溶けません。  
使用する前に振ってからご使用ください。



- ① 左右によく振ってから、  
とんがりキャップの先の  
フタを外します。



- ② コットン2枚を、  
ひとさし指と小指ではさみ、  
1目盛り分(500円玉大くらい)を  
コットンに含ませます。



- ③ 目のまわりを避け、  
こすらないよう軽くすべらせるように、  
顔全体にやさしくなじませます。

※洗顔後の清潔な肌にお使いください。  
※酵素の力をご実感いただくために混ぜてから  
7~10日を目安に使いきってください。



# STEP 2 <sup>ま</sup> 蒔く

Inner DROP インナードロップ <美容液>

美容成分が肌のパワーを  
底上げし、トラブル知らずの肌へ。

不要な角質をオフして浸透しやすくなった肌にダイレクトに美容成分の種を注入し、角層の最深部から美しい肌を芽吹かせる美容液です。RF28独自の複合成分「SSPコンプレックス」が、肌を生み育てる力を最大限に引き出し、しなやかで美しい素肌へと導きます。



## RF28独自の美肌エキス複合成分 SSPコンプレックス配合

SSPコンプレックスが、肌リズムが不規則になりバリア機能が低下した肌に、集中アプローチ。紫外線や乾燥などの外部ダメージに屈しない、健やかで力強い肌へと育みます。

### セイヨウシロヤナギ 樹皮エキス

生まれたばかりの  
肌に栄養を届ける



### 酵母エキス

肌の構成成分に  
うるおいを与える



### ブルーン分解物

トラブルに負けない  
健やかな肌を育てる



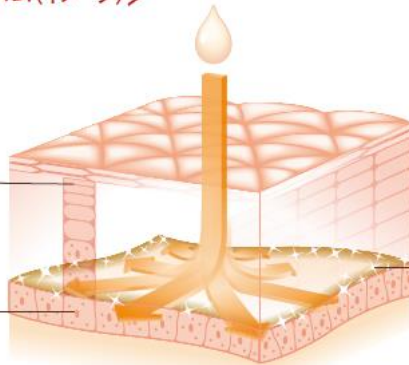
RF28 インナードロップ  
(美容液)  
通常：50mL  
トライアル：12.5mL

## Q 化粧水よりも、美容液を 先に使うのはなぜ？

「三つの雫」はそれぞれのアイテムが相乗的に効果を発揮できるよう、使用順番を設定しています。クリアドロップで不要な角質を取り除くことで浸透感が増したところに、インナードロップの美容成分を奥深くまで届け、アクアフルドロップですみずみまで美容成分を巡らせる。「均す・蒔く・巡らす」の順で使用することで、必要な成分を必要な場所にきちんと届けられるよう設計しています。

## <SSPコンプレックスのメカニズム(イメージ)>

セイヨウシロヤナギ  
樹皮エキス  
角質層のすきまをうめ、  
健やかな肌を育みます。



酵母エキス  
肌を構成する  
コラーゲンや  
セラミドにうるおいを  
与えます。

ブルーン分解物  
肌をうるおいで満たし、  
輝く肌を育てます。

## ご使用方法

- ① 8プッシュを手のひらにとり、両手のひらで3秒ほどあたためてから、顔を包み込むようにして広げながらなじませます。



- ② 中心から外、下から上に向かってゆっくりやさしく押し込むようになじませます。



# STEP 3

## めぐ 巡らす Aquafull DROP

アクアフルドロップ <保湿化粧水>

たっぷりのうるおいを巡らせて、  
みずみずしいツヤ肌へ。

角層の奥に届けた美容成分とうるおいを、  
肌のすみずみまで巡らせる化粧水。  
うるおいを肌にとどめ、はりめぐらせることで  
美肌の芽を育成する肌環境へと整えます。  
二度付けすることで、透きとおるようにみずみずしいツヤ肌へ。

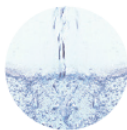
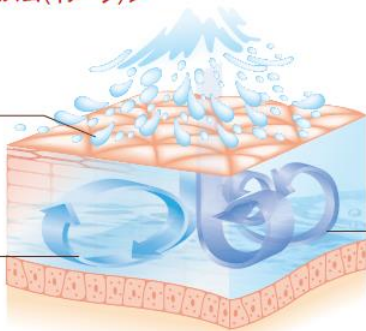
### RF28独自のうるおい複合成分 HYPOコンプレックス配合

HYPOコンプレックスが肌に水の  
通り道を作り、すみずみまでうる  
おいを張り巡らせるから、一日中  
ぷるぷる!肌自身が持つ「うるおい  
力」を鍛え、理想的な肌環境へと  
整えます。

#### <HYPO コンプレックスメカニズム(イメージ)>

**加水分解  
ヒアルロン酸**  
水分を抱え込み、角質層を  
うるおいで満たします。

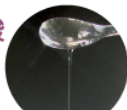
**酵母アミノ酸**  
肌のすみずみまで  
うるおいをめぐらせます。



**加水分解  
ヒアルロン酸**  
水分を抱え込み、  
うるおいで満たす



**酵母アミノ酸**  
肌のすみずみまで、  
うるおいを巡らせる



**ポリグルタミン酸**  
うるおいを溜めこむ  
力を育てる



**ポリグルタミン酸**  
天然保湿因子NMFに  
似た成分で、  
水を溜めこむ力を  
育てます。



RF28 アクアフルドロップ  
(保湿化粧水)  
通常：100mL  
トライアル：25mL

### 専属の調香師がブレンドした 天然精油のリラックスアロマ

インナードロップと  
アクアフルドロップ  
には、甘さと清涼感  
をもつセラニウムと  
穏やかで温かいオー  
レンジの天然精油を、  
専属の調香師が絶妙  
のバランスでブレンド。  
思わず深呼吸した  
くなる香りで、癒し  
のスキンケアタイム  
を演出します。



—〈セラニウム〉—  
心身のバランスを整える  
甘さと清涼感のある香り



—〈オレンジ〉—  
ポジティブな気持ちになれる  
あたたかくフレッシュな香り

### ご使用方法

① 500円玉大を手のひらにとり、両手のひらで顔の中心か  
外側、下から上に向かってゆっくりとなじませます。  
もう一度500円玉大をとり、頬などの乾燥しやすい部分  
中心になじませます。

② 手のひら全体でまぶたから  
頬を包み込むようにおおい、  
肌への浸透(角層)を促します。



### 週に1度は、ローションパック

コットン4枚を手のひらに置き、コットンが  
ひたひたになるまで浸み込ませます。  
頬、額に1枚ずつのせ、残った1枚を  
2つに裂き、鼻筋とあごにのせ  
3分ほどおきます。





### RF28 三つの雫

- RF28 クリアドロップ  
 <角質ケア化粧水> 粉末部4本 溶液部80mL  
 ※肌の状態に合わせて、酵素濃度が異なる  
 3つのタイプをご用意しています。
- RF28 インナードロップ  
 <美容液> 50mL
- RF28 アクアフルドロップ  
 <保湿化粧水> 100mL
- RF28 オリジナルコットン 140枚

使用期間：28日  
 商品価格：税込16,762円



### RF28 三つの雫 トライアルキット

- RF28 クリアドロップ  
 <角質ケア化粧水> 粉末部0.6g 溶液部20mL
- RF28 インナードロップ  
 <美容液> 12.5mL
- RF28 アクアフルドロップ  
 <保湿化粧水> 25mL
- RF28 オリジナルコットン 32枚

使用期間：7日  
 通常価格： 税込1,650円  
 【※お一人様初回1回限り】

RF  
28

自然のリズムに合わせて  
 いつもわたしを、心地よく。

「RF28」は、生まれながらに備わっている自然のリズムに寄り添い、  
 環境にも年齢にもゆらがない本来の美しさをはぐくむブランドです。  
 肌がみずから輝く力を育むために、本来の健やかなリズムに着目して  
 つくりあげた1本の角質ケア化粧水をスキンケアのベースに、  
 お好みや肌悩みに合わせて選べるラインナップをご用意しています。

この件に関するお問合せは、下記までお願いいたします。

<掲載用お問合せ先> (株)桃谷順天館 RF28 TEL：0120-74-2828 (平日9:00~18:00) <https://www.rf28.com/>

<報道関係のお問合せ先> (株)桃谷順天館 広報担当 田崎 [koho@e-cosmetics.co.jp](mailto:koho@e-cosmetics.co.jp) TEL：03-5537-8166